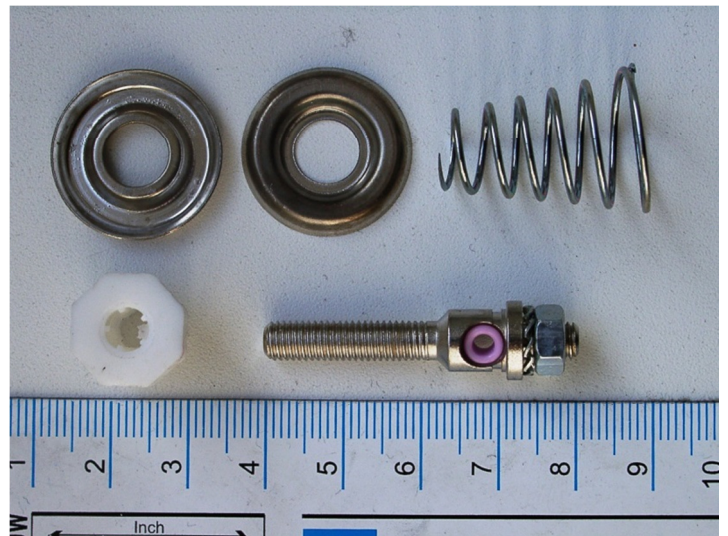
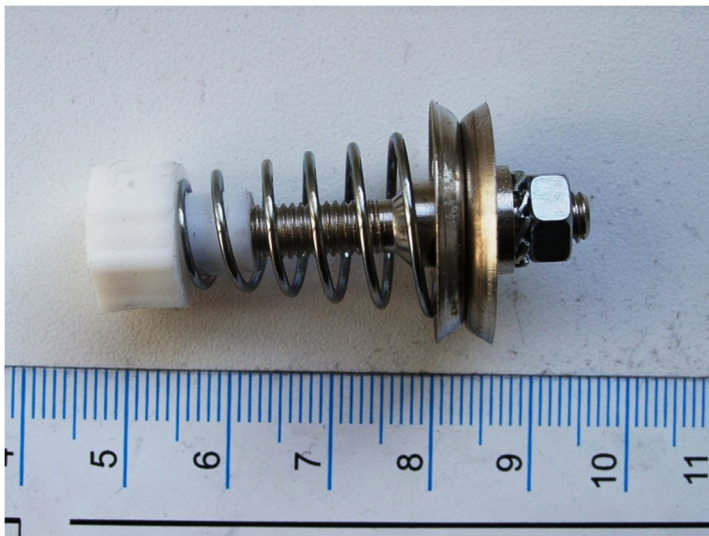




NP – 01 Naprężacz przędzy



Przeznaczenie maszyny:

Naprężacz stosowany jest do naprężania delikatnych i cienkich przędz oraz nici. Mocowanie przystosowane do użycia na ramach natykowych.

Opis maszyny:

Naprężacz sprężynowy z otworem prowadzącym z wklejonym przewodnikiem porcelanowym.

- sworzeń wykonany ze stali pokryty niklem zakończony obustronnie gwintem M5 i otworem w przewodniku porcelanowym o średnicy 2,6 mm
- talerzyki naprężacza wykonane z blachy stalowej pokryte niklem
- podkładka zębata m5 oraz nakrętka M5 do mocowania naprężacza na ramie natykowej
- pokrętło do napinania sprężyny wykonana z tworzywa sztucznego
- sprężyna stożkowa wykonana z drutu sprężynowego



Dane techniczne naprężacza NP-01:

Oznaczenie:	Jedn.:	Wielkość:
Sworzeń 1 szt. (średnica x długość x długość gwintu)	mm	Ø 8 x 33 x 7
Talerzyk naprężacza 2 szt. (średnica otworu x średnica zewnętrzna x grubość)	mm	Ø 8,3 x Ø 22 x 0,3
Sprężyna stożkowa 1 szt. (średnica dolna x średnica górna x wysokość x grubość drutu)	mm	Ø 16,5 x Ø 9 x 25 x Ø 1
Pokrętło do napinania sprężyny 1 szt. (średnica otworu x średnica zewnętrzna x wysokość)	mm	M5 x Ø 14 x 14